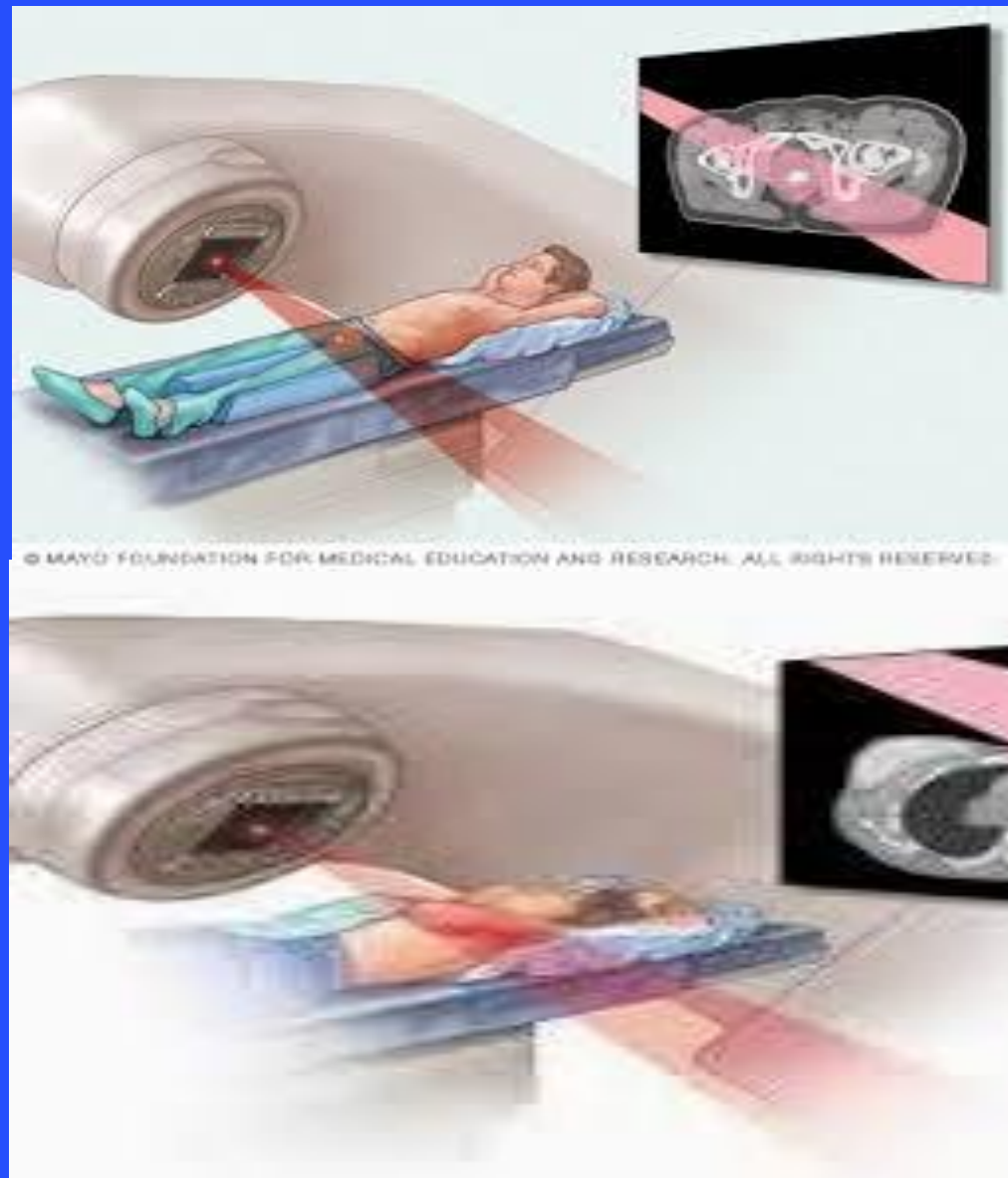


# Tratamiento de radioterapia y cuidados Piel



# RADIOTERAPIA

- La **radioterapia** consiste en el uso de radiaciones ionizantes para tratar lesiones neoplásicas
- El **objetivo** es depositar una dosis en el tejido tumoral tan elevada como sea posible con la finalidad de reducir al mínimo el nº de células residuales viables, pero no sobrepasando la dosis de tolerancia en los tejidos sanos

# RADIOTERAPIA

## Proceso tratamiento RT

Pre RT	Primera visita facultativo/enfermería Simulador o TC Planificación Delimitación de los volúmenes de tratamiento Cálculo dosimétrico
Durante RT	Verificación del tratamiento Tratamiento Seguimiento del paciente facultativo/enfermería
Post RT	Seguimiento del paciente facultativo/enfermería

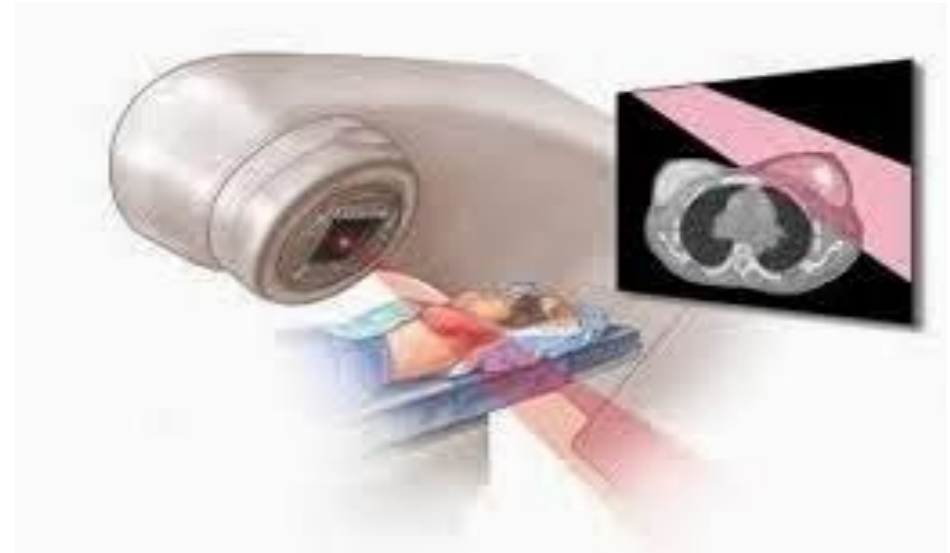
# RADIOTERAPIA

- El tratamiento de radioterapia es diario
- Duración: entre 1-7 semanas
- Dosis total de radiación se reparte por sesiones
- La duración de cada sesión y nº de sesiones depende de cada paciente y enfermedad
- Cada sesión dura entre 15-30 min debido a la preparación del equipo, colocación paciente y administrar radiación



# RADIOTERAPIA

- La toxicidad relacionada con las sesiones que lleva el paciente acumuladas
- Efectos secundarios aparecen en el curso de tratamiento en la zona del cuerpo donde se este irradiando
- No causa dolor
- Controles médico-enfermera
- No hace falta estar en ayunas



# CUIDADOS DE ENFERMERIA EN RADIOTERAPIA

## RECOMENDACIONES CUIDADOS PIEL

- La higiene es importante porque evita las infecciones pero debe ser suave y no agresiva.
- Utilizar gel de baño y jabón neutro
- Higiene diaria con agua tibia
- No esponja. Secar la zona de forma suave, sin frotar
- Evitar desodorantes comunes ( alcohol/aluminio) si afecta zona tto
- No depilar ni rasurar
- Evitar uso de esparadrapo
- No colocar nada demasiado frío ni caliente sobre la piel zona tto
- Usar ropa suelta (ropa interior de algodón sin costuras)

# CUIDADOS DE ENFERMERIA EN RADIOTERAPIA

Preparación de la piel para retrasar la aparición de eritema y descamación **previo al tratamiento de Radioterapia** :

- Hidratación de la piel con una crema hidratante especializada ( superdefense )
- Aplicar una vez al día crema hidratante una vez realizado el TC-planificación hasta iniciar la RT
- Aplicar crema cicatrizante ( regestimul) una vez al dia en zona heridas quirúrgicas cerradas sin signos de infección.



# CUIDADOS DE ENFERMERIA EN RADIOTERAPIA

Preparación de la piel una vez **iniciado el tto** de RT:

- Hidratación de la piel con una crema hidratante especializada 2 veces al día
  - Una aplicación después de la sesión de radioterapia
  - Otra aplicación según horario tratamiento . ( máximo 2-3 horas antes de radioterapia ) (por efecto bolus )
  - *Aplicación extra según toxicidad durante tto: Según las sesiones pautadas a la mitad del tratamiento aplicar 3v/día crema hidratante y aplicar aloe vera puro por las noches ( si aumento de prurito aplicar 2 veces al día con una hora de intervalo respecto la crema hidratante ).*
- Si prurito ( picor) aplicar compresas frías de manzanilla: anti-inflamatoria, antibacteriana. Gel aloe vera puro regenerador y calmante .





# CUIDADOS DE ENFERMERIA EN RADIOTERAPIA

## Cuidados de la piel una vez finalizado el tratamiento de Radioterapia :

- Hidratación de la piel con una crema hidratante especializada( superdefense ) dos veces al día durante un mes tras finalizar el tratamiento de RT
- Una vez al día o más aplicaciones según prurito ( picor) con Gel aloe vera puro regenerador y calmante
- Aplicar regestimul en zona cicatrices según demanda del paciente para una buena estética

